

# ドックオプション

※胃透視・胃カメラが同日の場合、後日検査となります

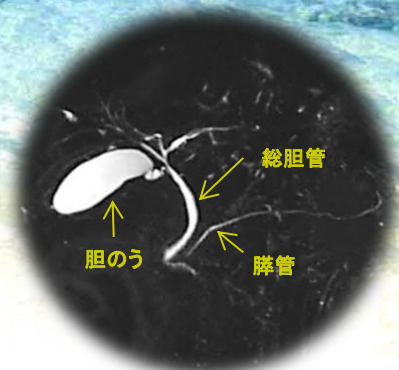
# 膵臓・胆のうMRCP

膵臓や胆のうの病気が心配な方

## お勧めの方

- ✓ 家族に膵がんの人がいる方
- ✓ 糖尿病の方
- ✓ 肥満、喫煙のある方
- ✓ 飲酒をされる方

膵臓は、症状が現れにくい「沈黙の臓器」とも呼ばれており、病気の早期発見・治療が重要になります

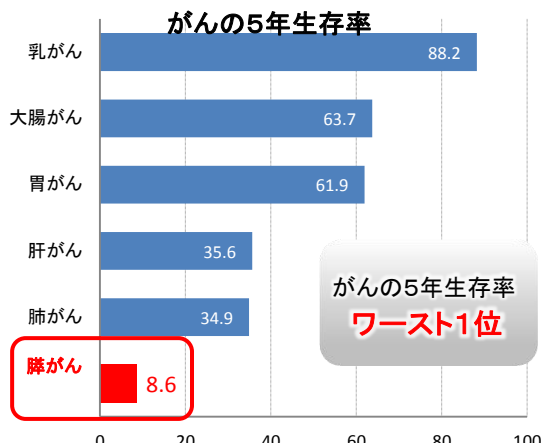


## 検査の流れ

- ・検査4時間前からの絶食
- ・検査直前に飲み薬の服用
- ・10秒の息止め撮像数回

## MRCP

- ・膵臓、胆のう、総胆管の画像検査
- ・放射線被ばくなし



参考: 国立がん研究センター がん対策情報センター2019 全国がん疾患モニタリング集計 2009-2010 生存率報告

## 最新 3.0T(テスラ) MRI装置で鮮明な画像

### 検査費用 27,500円(税込)

※要予約  
当日受付はできません



# 市立野洲病院

Humanity Hospital

健康管理センター直通

TEL 077-587-4443

〒520-2331  
 滋賀県野洲市小篠原1094番地  
 TEL: 077-587-1332(代表)  
 FAX: 077-587-5004(代表)

