

心臓CT

心筋梗塞が心配な方

お勧めの方

- ・心筋梗塞が心配な方
(高血圧・喫煙者の方)

急性心臓疾患発症率 約3倍

(引用: 日本生活習慣予防協会)

検査の流れ

- ①心電図を装着
- ②ベッドへ寝て息止め10秒撮影

冠動脈カルシウムスコアリング

- ・心臓を栄養する冠動脈(心筋梗塞の原因となる血管)の検査
- ・血管の石灰化を解析ソフトで数値化
数値が高いほど、10年以内に急性心臓疾患を発症しやすくなると考えられています

レポート (例) 検査日 2009年 01月 01日

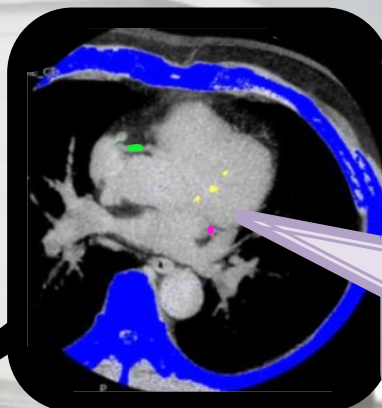
ID: 0000000000 受付番号: 氏名: _____
 年齢: 50才 生年月日: 1950年 01月 01日 性別: 男
 依頼医師: 鈴木 太郎 診断医師: 山田 太郎
 施設名: 市立野洲病院

ラベル/ブロック	ボツセル数	ボリューム [mm ³]	最小値 [HU]	最大値 [HU]	平均値 [HU]	SD	Agatston
LM	0	0.00	0	0	0.00	0.00	0.00
LAD (B)	125	75.73	132	558	250.13	105.06	122.36
LCA (L)	80	13.42	139	430	281.65	87.39	20.56
ROA (S)	77	47.35	121	304	185.13	44.01	42.67
Total	222	136.49	131	558	230.69	63.36	185.59

■石灰化スコア

非常に低い 低い 中程度 比較的高い 高い

■判定
冠動脈疾患のリスク: 比較的高い 現在のあなたのスコア



血管の石灰化を
カラー表示

※青色表示部分は骨成分

当日の申し込みOK

検査費用 **19,800** 円 (税込)



健康管理センター直通

TEL 077-587-4443

〒520-2331
 滋賀県野洲市小篠原1094番地
 TEL: 077-587-1332(代表)
 FAX: 077-587-5004(代表)

