

# CT 肺がん検診

※オプション検査となります。

**高速**

着替えなし、息止め約4秒の高速撮影

**高精細**

最小0.5mm厚の高精細撮影

**特徴**

- ① 認定医によるダブルチェック
- ② 認定技師による被ばく管理と画像提供
- ③ 内臓脂肪検査と同時にできます  
(別途 ¥2,200)



**低被ばく**

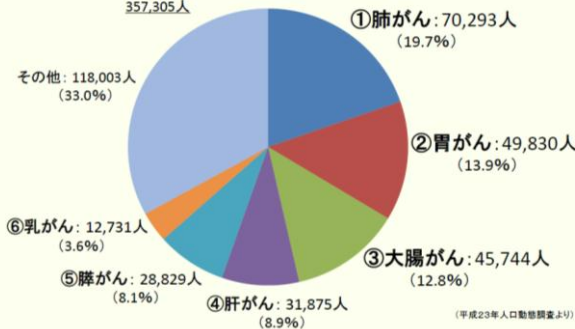
通常診療CT検査の約7分の1の低線量

**当日のお申し込み OK!**

**9,900**円(消費税込み)

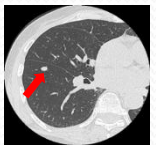
肺がんはガンによる死亡原因の**第1位**

がんによる死亡者数(2011年)  
357,305人



こんな方にはぜひ、おすすめします

- 50歳以上で喫煙している方
- 40歳代の喫煙回数が多い方
- 家族や職場に喫煙者がいる方



※レントゲンで写りにくい影を詳しく調べます。



**市立野洲病院**

Humanity Hospital

健康管理センター直通

TEL 077-587-4443

〒520-2331  
滋賀県野洲市小篠原1094番地  
TEL:077-587-1332(代表)  
FAX:077-587-5004(代表)

