

# 骨密度検査のご案内

定期的な骨量測定が骨粗しょう症による骨折予防の第一歩です！

## ！ 日本人の 10 人に 1 人が骨粗しょう症

人口の急速な高齢化に伴い、骨粗しょう症と診断される方は、年々増加しつつあり、その数は1300万人と推測されます。骨粗しょう症では、椎体、前腕骨、大腿骨近位部などの骨折が生じやすく、骨折の影響で寝たきりになったり、慢性腰痛に悩まされたり、背中が曲がったりして生活に支障をきたすなどの問題も発生しています。

早めの予防で、骨を元気に！

## ！ 骨粗しょう症の症状

立ち上がる時腰が痛い

重いものを持つ時腰が痛い

腰が曲がってきた

背が縮んだ

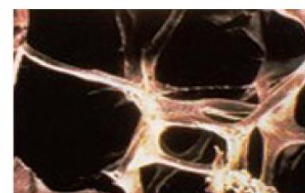


## ！ 腰椎で、骨の健康がわかります

腰椎は、閉経後の女性にとって最も変化が現れやすい個所です。骨代謝が盛んな海綿骨の情報を多く含んでいるので、骨量の変化をはっきりとらえることができます。

健康な骨

骨粗鬆症の骨



## ！ 骨密度検査とは

X線を用いて骨の密度（骨量）を量る検査です。腰椎で測定を行います。測定方法は、寝台の上に仰向けに横たわり、痛みもありません。検査は5分程度で終了します。

測定装置（DEXA法）



妊娠または、その可能性がある方は、受けていただけませんので、事前にお知らせください。

オプション検査となりますので、健診とあわせてお申し込みください。

当日受付可能です。

骨密度検査料金 3,960円

お気軽にお問い合わせください。

市立野洲病院健康管理センター

直通電話

077-587-4443