

大腸CT 検診

予約から検査までの流れ

予約申し込み



事前に来院（検査内容について説明致します）

※ご予約日を決定し、薬剤お渡し・前処置について説明致します



前日

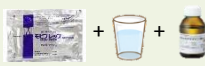
食事は、検査食を3食（朝・昼・夕）とさせていただきます



夜9時に下剤をコップ1杯の水に混ぜてお飲みいただきます

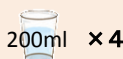


洗浄剤に水と造影剤を混ぜて洗浄液を作成します

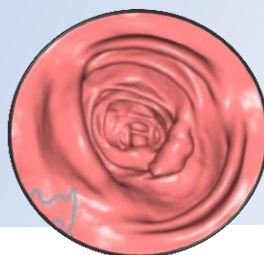
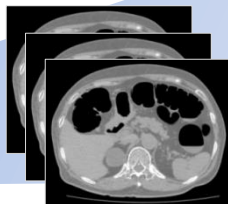


当日

朝7時頃から前日に作成した洗浄液(800ml)を200mlずつ4回に分けてゆっくりお飲みいただきます



検査開始 13:00



- ①お尻から細いチューブを挿入します
- ②専用のガスを注入して腸管を膨らませた状態にします
- ③体勢を変えて数回撮影します

大腸CTの特徴

- ・検査時間 約20分
- ・検査の負担や苦痛が少ない
- ・大腸以外の腹部(肝、腎など)も診断可能

検査費用

単独 35,200円(税込)
ドックオプション 29,700円(税込)

ご予約・お問合せ

健康管理センター直通

TEL 077-587-4443

お渡しする薬剤



造影剤



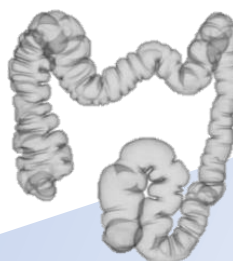
検査食
(3食入り)



下剤



洗浄剤



大腸3D画像

狭窄部位の有無
大腸の形状確認
病変の位置確認

仮想内視鏡像

隆起性病変の有無
(大腸がん、ポリープ等)

解析装置を用いて、仮想内視鏡画像、大腸3D画像などを作成します

こんな方におすすめです

- ・過去に大腸カメラを受けて挿入が困難だった方
- ・痛みが強く、検査を最後まで続けるのが困難だった方
- ・大腸の癒着や屈曲が強く、それより先に進められなかった方

※要予約

前日からの処置が必要なため、当日受付はできません

〒520-2331
滋賀県野洲市小篠原1094番地
TEL: 077-587-1332(代表)
FAX: 077-587-5004(代表)

