

# ～脳ドック検査のご案内～

三大疾病の一つ脳卒中は年齢を重ねるとリスクが高くなります。  
一度、脳チェックしてみませんか？

～ 脳ドックを特に受けてほしい方 ～

- ・40歳以上の方
- ・コレステロール値や中性脂肪が高めの方
- ・高血圧や糖尿病、肥満傾向の方
- ・血縁者に脳卒中の方がいる方



☞ 脳ドック検査 (オプション) ※人間ドックとあわせてお申込み下さい。

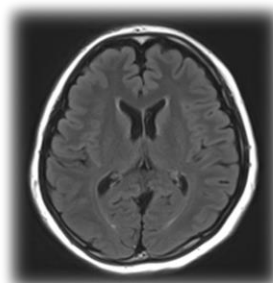
・ 脳MRI・MRA検査・頸動脈エコー検査・血圧脈波検査

¥34,980 -(税込)

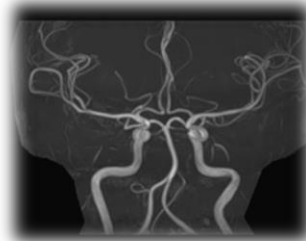
☞ 脳MRI・MRA検査

MRI装置に仰向けになっていただき、  
MRI・MRA検査を行います。

【検査時間：約15分程度】



MRI検査



MRA検査

※強い磁力の伴う検査のため、  
体内に金属がある場合は予約時にご相談下さい。



**最新の3T(テスラ)MRI装置を導入しています**

令和3年12月にMRI装置が更新され、  
1.5Tから3.0Tにグレードアップしました。

T(テスラ)とは装置の磁場の強さを表します。  
強い磁場ではより鮮明な画像を得られるため、  
細部まで診断が可能になります。

☞ 検査のご予約、その他ご質問等は下記にお問い合わせ下さい。

市立野洲病院 健康管理センター 直通電話 077-587-4443